



АДМИНИСТРАЦИЯ ГОРОДА ПЕРМИ  
ДЕПАРТАМЕНТ ЗЕМЕЛЬНЫХ ОТНОШЕНИЙ

Сибирская ул., д. 15, Пермь, 614000, тел. (342) 212-46-78, факс 212-41-51  
e-mail: dzo@gorodperm.ru, http://www.gorodperm.ru

**РАЗРЕШЕНИЕ**  
**на размещение объекта**  
№ 2101-44-619 от 29 АПР 2022

Департамент земельных отношений администрации города Перми в соответствии с пунктом 3 статьи 39.36 Земельного кодекса Российской Федерации, Положением о порядке и условиях размещения объектов на землях или земельных участках, находящихся в государственной или муниципальной собственности, на территории Пермского края без предоставления земельных участков и установления сервитутов, публичного сервитута, утвержденным постановлением Правительства Пермского края от 22.07.2015 № 478-п, заявлением от 20 апреля 2022г № 21-01-06-3526

**разрешает** ОАО «МРСК Урала» (ИНН 6671163413, ОГРН 1056604000970, место нахождения: 620026, Свердловская область, г.Екатеринбург, ул. Мамина-Сибиряка, д. 140)

**размещение объекта:** линии электропередачи классом напряжения до 35 кВ, а также связанные с ними трансформаторные подстанции, распределительные пункты и иное предназначенное для осуществления передачи электрической энергии оборудование, для размещения которых не требуется разрешения на строительство (КТПП 10/0,4 кВ, КЛ 10 кВ, оборудование учета э/э, входящих в ЭСК ПС 110/10 кВ Бахаревка, для электроснабжения складов по адресу: Пермский край, г. Пермь, Свердловский район, ул. Василия Васильева (кадастровый номер земельного участка 59:01:0000000:477)).

**на землях:** государственная собственность на которые не разграничена

**местоположение:** Пермский край, г. Пермь, Свердловский район, ул. Василия Васильева

**разрешение выдано на срок:** 11 месяцев

**Дополнительные условия размещения:**

**способ размещения объекта:** наземный, подземный

Территория, согласно схеме, расположена в зонах с особыми условиями использования территорий: охранный зона объектов электросетевого хозяйства, охранный зона телефонной канализации, приаэродромная территория аэродрома аэропорта Большое Савино.

ОАО «МРСК Урала»:

1. Соблюдать Правила охраны электрических сетей, установленные постановлением Правительства Российской Федерации от 24 февраля 2009 г. № 160 «О порядке установления охранных зон объектов электросетевого хозяйства и особых условий использования земельных участков, расположенных в границах таких зон»;

2. Соблюдать правила охраны линий и сооружений связи, установленные постановлением Правительства Российской Федерации от 09 июня 1995 г. № 578 «Об утверждении Правил охраны линий и сооружений связи Российской Федерации»;

3. Соблюдать Правила использования воздушного пространства, установленные постановлением Правительства Российской Федерации от 11 марта 2010 г. № 138 «Об утверждении Федеральных правил использования воздушного пространства Российской Федерации»;

4. ОАО «МРСК Урала» в соответствии с пунктом 7(2) Положения о порядке и условиях размещения объектов на землях или земельных участках, находящихся в государственной или муниципальной собственности, на территории Пермского края без предоставления земельных участков и установления сервитутов, утвержденного постановлением Правительства Пермского края от 22 июля 2015 г. № 478-п, представить в департамент земельных отношений в течении 1 месяца с момента размещения объектов материалы контрольной геодезической съемки размещенных объектов на бумажном и электронном носителях на безвозмездной основе.

**Приложение:** схема предполагаемых к использованию земель или части земельного участка с координатами поворотных точек границы земельного участка (на 1 л. в 1 экз.).

И. о. начальника отдела предоставления  
земельных участков по работе  
с юридическими лицами



Н.Н.Борцова



Схема предполагаемых к использованию земель или части земельного участка

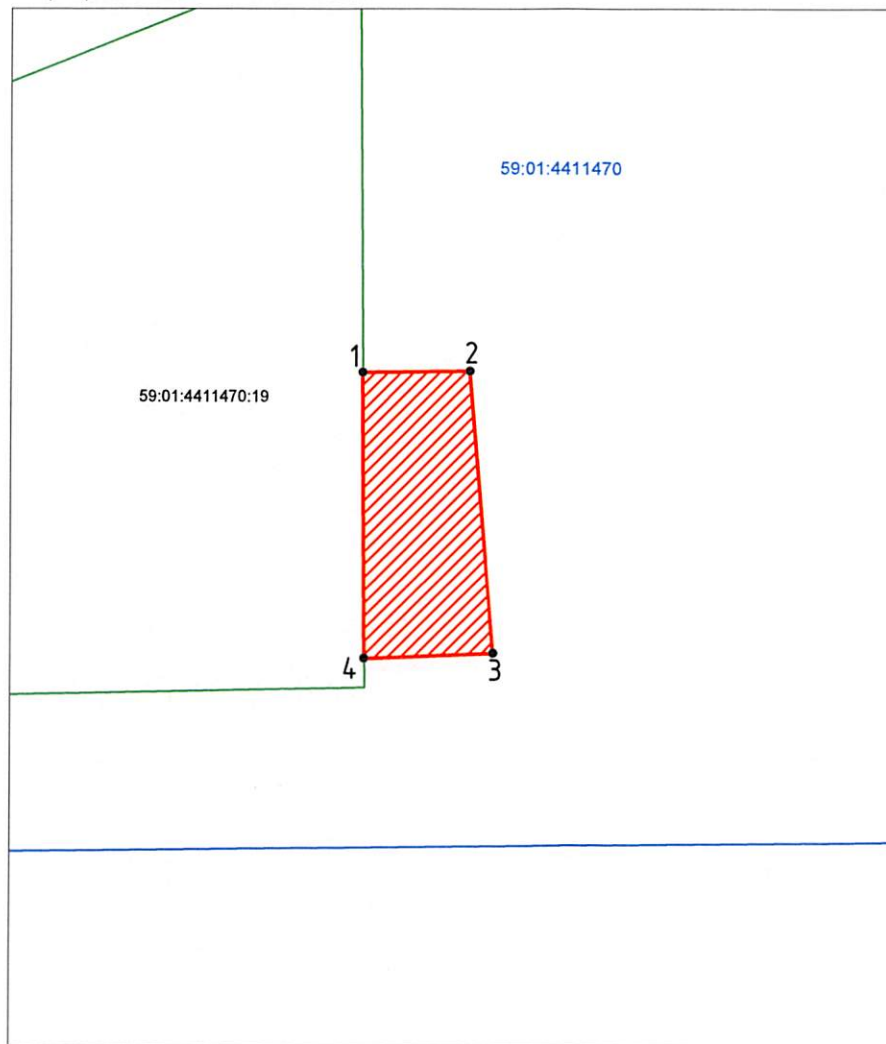
Объект: : «Строительство КТПП 10/0,4 кВ, КЛ 10 кВ, оборудование учета э/э, входящих в ЭСК ПС 110/10 кВ Бахаревка, для электроснабжения складов по адресу: Пермский край, г. Пермь, Свердловский район, ул. Василия Васильева (кад. номер зем. участка 59:01:0000000:477)».

Площадь земель: 158 кв.м.

Местоположение объекта: Пермский край, г. Пермь, Свердловский район, ул. Василия Васильева.

Категория земель: Земли населенных пунктов.

Вид разрешенного использования:



М 1:500

Условные обозначения:



- граница земель, предполагаемых к использованию



- граница кадастрового квартала



- граница смежного земельного участка

59:01:4411470:19 - кадастровый номер земельного участка

59:01:4411470 - кадастровый номер кадастрового квартала

• 1

- характерная точка границы, сведения о которой позволяют однозначно определить ее положение на местности

Описание границ смежных землепользователей:

от 1 точки до 4 точки - муниципальная собственность;

от 4 точки до 1 точки - земельный участок с кадастровым номером 59:01:4411470:19.

Каталог координат (Система координат МСК-59)		
№	X	Y
1	511544.58	2231382.05
2	511544.67	2231389.41
3	511525.40	2231391.07
4	511525.03	2231382.20

Заявитель:



Азманов В.В. (По доверенности № ПЗ-477-2022)

(подпись, расшифровка подписи)

Верно